

INBODY

測定会

からだの各部位の筋肉量や
脂肪量が測定できます！
この機会に自分のからだの
ことを知しましょう！



開催時間

OPEN～15:00まで

場所

2階 会議室

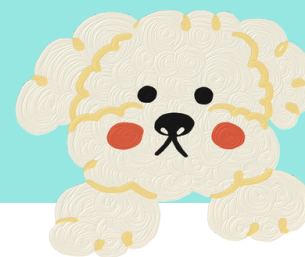
参加費

300円

対象者

高校生以上

※当日お支払いは1階受付で行います。



1/25 (日)

開催



福生地域体育館

TEL:042-530-8811

シセイカルテ 測定会

1/ 25 (日) 開催



【場所】

2階 会議室

※お支払いは、1階受付で行います。

【参加費】

500円

【開催時間】

OPEN~15:00

【対象】

高校生以上

